

**ГРАФИЧЕСКОЕ ОПИСАНИЕ**

границ публичного сервитута

**Зона публичного сервитута объекта: «Распределительный газопровод х. Первомайский  
Октябрьского района Ростовской области»**

(наименование объекта, местоположение границ которого описано)

**Сведения об объекте**

№ п/п	Характеристики объекта	Описание характеристик
1	2	3
1	Местоположение объекта	Ростовская обл., Октябрьский р-н, с.п. Краснолучское, х. Первомайский
2	Площадь объекта ± величина погрешности определения площади( <b>P ± ΔP</b> )	59253±85 кв.м
3	Иные характеристики объекта	Публичный сервитут. Устанавливается в соответствии с пунктом 1 статьи 39.37 Земельного кодекса Российской Федерации в целях строительства линейного объекта системы газоснабжения «Распределительный газопровод х. Первомайский Октябрьского района Ростовской области». Срок публичного сервитута – 10 лет. Обладателем публичного сервитута является Публичное акционерное общество «Газпром газораспределение Ростов-на-Дону», ИНН: 6163000368, ОГРН: 1026103159785. Почтовый адрес: 344022, Ростовская область, г. Ростов-на-Дону, пр. Кировский, 40А. Адрес электронной почты: rostovoblgaz@rostovoblgaz.ru.

**ГРАФИЧЕСКОЕ ОПИСАНИЕ**

границ публичного сервитута

**Зона публичного сервитута объекта: «Распределительный газопровод х. Первомайский  
Октябрьского района Ростовской области»**

(наименование объекта, местоположение границ которого описано)

**Сведения о местоположении границ объекта****1. Система координат МСК-61, зона 2****2. Сведения о характерных точках границ объекта**

Обозначения характерных точек границ	Координаты, м		Метод определения координат характерной точки	Средняя квадратическая погрешность положения характерной точки (M <sub>t</sub> ), м	Описание обозначения точки на местности (при наличии)
	X	Y			
1	2	3	4	5	6
1	461012,93	2256357,24	Картометрический метод	0,10	—
2	461003,68	2256381,29	Картометрический метод	0,10	—
3	461000,65	2256380,18	Картометрический метод	0,10	—
4	461000,59	2256380,34	Картометрический метод	0,10	—
5	460999,17	2256386,67	Картометрический метод	0,10	—
6	460997,93	2256386,21	Картометрический метод	0,10	—
7	460996,61	2256389,99	Картометрический метод	0,10	—
8	460997,65	2256390,37	Картометрический метод	0,10	—
9	460990,84	2256407,07	Картометрический метод	0,10	—
10	460989,84	2256406,70	Картометрический метод	0,10	—
11	460988,45	2256410,45	Картометрический метод	0,10	—
12	460989,33	2256410,78	Картометрический метод	0,10	—
13	460985,90	2256419,19	Картометрический метод	0,10	—
14	460984,80	2256426,58	Картометрический метод	0,10	—
15	460982,34	2256432,48	Картометрический метод	0,10	—
16	460977,71	2256443,58	Картометрический метод	0,10	—
17	460976,66	2256443,14	Картометрический метод	0,10	—
18	460973,13	2256444,97	Картометрический метод	0,10	—
19	460971,74	2256449,32	Картометрический метод	0,10	—

**ГРАФИЧЕСКОЕ ОПИСАНИЕ**

границ публичного сервитута

**Зона публичного сервитута объекта: «Распределительный газопровод х. Первомайский  
Октябрьского района Ростовской области»**

(наименование объекта, местоположение границ которого описано)

**Сведения о местоположении границ объекта**

<b>1</b>	<b>2</b>	<b>3</b>	<b>4</b>	<b>5</b>	<b>6</b>
20	460967,06	2256463,24	Картометрический метод	0,10	—
21	460966,68	2256464,12	Картометрический метод	0,10	—
22	460872,08	2256423,51	Картометрический метод	0,10	—
23	460861,35	2256451,49	Картометрический метод	0,10	—
24	460862,02	2256451,74	Картометрический метод	0,10	—
25	460855,35	2256468,41	Картометрический метод	0,10	—
26	460849,11	2256485,19	Картометрический метод	0,10	—
27	460842,44	2256505,45	Картометрический метод	0,10	—
28	460840,68	2256507,40	Картометрический метод	0,10	—
29	460838,46	2256513,04	Картометрический метод	0,10	—
30	460834,95	2256532,06	Картометрический метод	0,10	—
31	460834,20	2256534,04	Картометрический метод	0,10	—
32	460831,80	2256533,13	Картометрический метод	0,10	—
33	460830,38	2256536,87	Картометрический метод	0,10	—
34	460832,78	2256537,78	Картометрический метод	0,10	—
35	460829,50	2256546,39	Картометрический метод	0,10	—
36	460837,12	2256549,29	Картометрический метод	0,10	—
37	460842,55	2256530,91	Картометрический метод	0,10	—
38	460847,00	2256510,82	Картометрический метод	0,10	—
39	460848,42	2256509,16	Картометрический метод	0,10	—
40	460856,10	2256487,99	Картометрический метод	0,10	—
41	460861,63	2256474,13	Картометрический метод	0,10	—
42	460863,59	2256474,85	Картометрический метод	0,10	—
43	460864,96	2256471,09	Картометрический метод	0,10	—

**ГРАФИЧЕСКОЕ ОПИСАНИЕ**

границ публичного сервитута

**Зона публичного сервитута объекта: «Распределительный газопровод х. Первомайский  
Октябрьского района Ростовской области»**

(наименование объекта, местоположение границ которого описано)

**Сведения о местоположении границ объекта**

<b>1</b>	<b>2</b>	<b>3</b>	<b>4</b>	<b>5</b>	<b>6</b>
44	460863,08	2256470,40	Картометрический метод	0,10	—
45	460867,17	2256458,60	Картометрический метод	0,10	—
46	460876,59	2256434,23	Картометрический метод	0,10	—
47	460888,90	2256439,62	Картометрический метод	0,10	—
48	460888,23	2256441,15	Картометрический метод	0,10	—
49	460891,89	2256442,76	Картометрический метод	0,10	—
50	460892,56	2256441,23	Картометрический метод	0,10	—
51	460927,36	2256456,49	Картометрический метод	0,10	—
52	460939,49	2256461,26	Картометрический метод	0,10	—
53	460964,35	2256471,83	Картометрический метод	0,10	—
54	460971,83	2256475,94	Картометрический метод	0,10	—
55	460968,37	2256481,27	Картометрический метод	0,10	—
56	460965,04	2256489,77	Картометрический метод	0,10	—
57	460962,61	2256497,08	Картометрический метод	0,10	—
58	460951,85	2256531,90	Картометрический метод	0,10	—
59	460940,82	2256564,38	Картометрический метод	0,10	—
60	460937,82	2256572,95	Картометрический метод	0,10	—
61	460935,74	2256572,22	Картометрический метод	0,10	—
62	460934,42	2256576,00	Картометрический метод	0,10	—
63	460936,50	2256576,73	Картометрический метод	0,10	—
64	460933,71	2256584,68	Картометрический метод	0,10	—
65	460931,41	2256583,91	Картометрический метод	0,10	—
66	460930,14	2256587,70	Картометрический метод	0,10	—
67	460932,41	2256588,46	Картометрический метод	0,10	—

**ГРАФИЧЕСКОЕ ОПИСАНИЕ**

границ публичного сервитута

**Зона публичного сервитута объекта: «Распределительный газопровод х. Первомайский  
Октябрьского района Ростовской области»**

(наименование объекта, местоположение границ которого описано)

**Сведения о местоположении границ объекта**

<b>1</b>	<b>2</b>	<b>3</b>	<b>4</b>	<b>5</b>	<b>6</b>
68	460927,64	2256602,71	Картометрический метод	0,10	—
69	460927,28	2256605,87	Картометрический метод	0,10	—
70	460926,35	2256606,58	Картометрический метод	0,10	—
71	460917,79	2256632,17	Картометрический метод	0,10	—
72	460912,88	2256642,57	Картометрический метод	0,10	—
73	460912,78	2256645,42	Картометрический метод	0,10	—
74	460909,58	2256652,46	Картометрический метод	0,10	—
75	460907,78	2256660,31	Картометрический метод	0,10	—
76	460904,07	2256670,45	Картометрический метод	0,10	—
77	460910,84	2256672,46	Картометрический метод	0,10	—
78	460911,94	2256668,53	Картометрический метод	0,10	—
79	460918,88	2256648,63	Картометрический метод	0,10	—
80	460924,65	2256633,98	Картометрический метод	0,10	—
81	460932,80	2256610,15	Картометрический метод	0,10	—
82	460940,47	2256589,59	Картометрический метод	0,10	—
83	460948,39	2256566,99	Картометрический метод	0,10	—
84	460958,20	2256538,08	Картометрический метод	0,10	—
85	460958,39	2256538,15	Картометрический метод	0,10	—
86	460959,72	2256534,37	Картометрический метод	0,10	—
87	460959,49	2256534,29	Картометрический метод	0,10	—
88	460960,98	2256529,46	Картометрический метод	0,10	—
89	460960,07	2256529,08	Картометрический метод	0,10	—
90	460963,33	2256518,41	Картометрический метод	0,10	—
91	460968,31	2256502,86	Картометрический метод	0,10	—

**ГРАФИЧЕСКОЕ ОПИСАНИЕ**

границ публичного сервитута

**Зона публичного сервитута объекта: «Распределительный газопровод х. Первомайский  
Октябрьского района Ростовской области»**

(наименование объекта, местоположение границ которого описано)

**Сведения о местоположении границ объекта**

<b>1</b>	<b>2</b>	<b>3</b>	<b>4</b>	<b>5</b>	<b>6</b>
92	460969,30	2256499,40	Картометрический метод	0,10	—
93	460974,74	2256484,57	Картометрический метод	0,10	—
94	460976,32	2256481,82	Картометрический метод	0,10	—
95	460983,46	2256484,45	Картометрический метод	0,10	—
96	460984,30	2256482,41	Картометрический метод	0,10	—
97	460999,21	2256488,53	Картометрический метод	0,10	—
98	461004,03	2256491,02	Картометрический метод	0,10	—
99	461001,85	2256495,24	Картометрический метод	0,10	—
100	461005,41	2256497,07	Картометрический метод	0,10	—
101	461007,58	2256492,85	Картометрический метод	0,10	—
102	461022,30	2256500,44	Картометрический метод	0,10	—
103	461021,18	2256502,61	Картометрический метод	0,10	—
104	461024,74	2256504,44	Картометрический метод	0,10	—
105	461025,86	2256502,27	Картометрический метод	0,10	—
106	461032,43	2256505,66	Картометрический метод	0,10	—
107	461044,53	2256509,54	Картометрический метод	0,10	—
108	461064,69	2256518,02	Картометрический метод	0,10	—
109	461079,20	2256523,17	Картометрический метод	0,10	—
110	461088,98	2256527,48	Картометрический метод	0,10	—
111	461091,61	2256529,50	Картометрический метод	0,10	—
112	461096,75	2256533,88	Картометрический метод	0,10	—
113	461114,62	2256538,41	Картометрический метод	0,10	—
114	461123,69	2256542,48	Картометрический метод	0,10	—
115	461139,66	2256551,87	Картометрический метод	0,10	—

**ГРАФИЧЕСКОЕ ОПИСАНИЕ**

границ публичного сервитута

**Зона публичного сервитута объекта: «Распределительный газопровод х. Первомайский  
Октябрьского района Ростовской области»**

(наименование объекта, местоположение границ которого описано)

**Сведения о местоположении границ объекта**

<b>1</b>	<b>2</b>	<b>3</b>	<b>4</b>	<b>5</b>	<b>6</b>
116	461144,21	2256554,49	Картометрический метод	0,10	—
117	461143,00	2256557,35	Картометрический метод	0,10	—
118	461141,70	2256567,14	Картометрический метод	0,10	—
119	461135,34	2256584,13	Картометрический метод	0,10	—
120	461132,62	2256583,16	Картометрический метод	0,10	—
121	461131,28	2256586,93	Картометрический метод	0,10	—
122	461133,94	2256587,87	Картометрический метод	0,10	—
123	461125,02	2256611,67	Картометрический метод	0,10	—
124	461123,32	2256617,10	Картометрический метод	0,10	—
125	461120,81	2256616,31	Картометрический метод	0,10	—
126	461119,61	2256620,12	Картометрический метод	0,10	—
127	461122,11	2256620,92	Картометрический метод	0,10	—
128	461117,15	2256636,67	Картометрический метод	0,10	—
129	461114,55	2256635,85	Картометрический метод	0,10	—
130	461113,35	2256639,67	Картометрический метод	0,10	—
131	461115,95	2256640,49	Картометрический метод	0,10	—
132	461111,24	2256655,47	Картометрический метод	0,10	—
133	461105,54	2256659,45	Картометрический метод	0,10	—
134	461104,66	2256661,77	Картометрический метод	0,10	—
135	461103,08	2256661,16	Картометрический метод	0,10	—
136	461097,74	2256664,88	Картометрический метод	0,10	—
137	461050,24	2256651,67	Картометрический метод	0,10	—
138	461021,55	2256648,47	Картометрический метод	0,10	—
139	461013,35	2256645,28	Картометрический метод	0,10	—

**ГРАФИЧЕСКОЕ ОПИСАНИЕ**

границ публичного сервитута

**Зона публичного сервитута объекта: «Распределительный газопровод х. Первомайский  
Октябрьского района Ростовской области»**

(наименование объекта, местоположение границ которого описано)

**Сведения о местоположении границ объекта**

<b>1</b>	<b>2</b>	<b>3</b>	<b>4</b>	<b>5</b>	<b>6</b>
140	461012,92	2256646,39	Картометрический метод	0,10	—
141	461005,85	2256643,60	Картометрический метод	0,10	—
142	461002,46	2256652,19	Картометрический метод	0,10	—
143	461006,18	2256653,66	Картометрический метод	0,10	—
144	461008,10	2256648,79	Картометрический метод	0,10	—
145	461011,47	2256650,12	Картометрический метод	0,10	—
146	461007,37	2256660,63	Картометрический метод	0,10	—
147	460995,42	2256691,70	Картометрический метод	0,10	—
148	460992,75	2256696,32	Картометрический метод	0,10	—
149	460990,06	2256695,56	Картометрический метод	0,10	—
150	460987,54	2256702,39	Картометрический метод	0,10	—
151	460986,23	2256705,97	Картометрический метод	0,10	—
152	460985,28	2256708,81	Картометрический метод	0,10	—
153	460988,44	2256709,93	Картометрический метод	0,10	—
154	460986,63	2256714,31	Картометрический метод	0,10	—
155	460993,84	2256717,32	Картометрический метод	0,10	—
156	460995,53	2256711,93	Картометрический метод	0,10	—
157	460998,21	2256705,99	Картометрический метод	0,10	—
158	461000,33	2256698,93	Картометрический метод	0,10	—
159	461002,61	2256695,30	Картометрический метод	0,10	—
160	461009,60	2256676,31	Картометрический метод	0,10	—
161	461011,04	2256672,58	Картометрический метод	0,10	—
162	461009,99	2256672,17	Картометрический метод	0,10	—
163	461013,67	2256663,71	Картометрический метод	0,10	—

**ГРАФИЧЕСКОЕ ОПИСАНИЕ**

границ публичного сервитута

**Зона публичного сервитута объекта: «Распределительный газопровод х. Первомайский  
Октябрьского района Ростовской области»**

(наименование объекта, местоположение границ которого описано)

**Сведения о местоположении границ объекта**

<b>1</b>	<b>2</b>	<b>3</b>	<b>4</b>	<b>5</b>	<b>6</b>
164	461013,70	2256661,32	Картометрический метод	0,10	—
165	461014,91	2256658,75	Картометрический метод	0,10	—
166	461017,44	2256656,06	Картометрический метод	0,10	—
167	461048,72	2256659,55	Картометрический метод	0,10	—
168	461099,23	2256673,60	Картометрический метод	0,10	—
169	461100,05	2256671,91	Картометрический метод	0,10	—
170	461119,60	2256659,39	Картометрический метод	0,10	—
171	461107,72	2256696,17	Картометрический метод	0,10	—
172	461095,02	2256716,66	Картометрический метод	0,10	—
173	461092,84	2256723,21	Картометрический метод	0,10	—
174	461086,95	2256721,20	Картометрический метод	0,10	—
175	461082,28	2256719,25	Картометрический метод	0,10	—
176	461081,10	2256722,06	Картометрический метод	0,10	—
177	461079,58	2256721,42	Картометрический метод	0,10	—
178	461078,03	2256725,11	Картометрический метод	0,10	—
179	461079,52	2256725,73	Картометрический метод	0,10	—
180	461073,48	2256740,14	Картометрический метод	0,10	—
181	461071,72	2256739,40	Картометрический метод	0,10	—
182	461070,95	2256741,25	Картометрический метод	0,10	—
183	461069,30	2256745,51	Картометрический метод	0,10	—
184	461074,62	2256747,75	Картометрический метод	0,10	—
185	461078,32	2256749,29	Картометрический метод	0,10	—
186	461086,62	2256729,54	Картометрический метод	0,10	—
187	461090,30	2256730,80	Картометрический метод	0,10	—

**ГРАФИЧЕСКОЕ ОПИСАНИЕ**

границ публичного сервитута

**Зона публичного сервитута объекта: «Распределительный газопровод х. Первомайский  
Октябрьского района Ростовской области»**

(наименование объекта, местоположение границ которого описано)

**Сведения о местоположении границ объекта**

<b>1</b>	<b>2</b>	<b>3</b>	<b>4</b>	<b>5</b>	<b>6</b>
188	461081,69	2256756,49	Картометрический метод	0,10	—
189	461089,27	2256759,03	Картометрический метод	0,10	—
190	461091,05	2256753,73	Картометрический метод	0,10	—
191	461092,88	2256754,35	Картометрический метод	0,10	—
192	461094,15	2256750,55	Картометрический метод	0,10	—
193	461092,32	2256749,94	Картометрический метод	0,10	—
194	461095,66	2256739,95	Картометрический метод	0,10	—
195	461098,18	2256740,80	Картометрический метод	0,10	—
196	461099,84	2256737,35	Картометрический метод	0,10	—
197	461101,11	2256733,56	Картометрический метод	0,10	—
198	461098,14	2256732,56	Картометрический метод	0,10	—
199	461102,32	2256720,08	Картометрический метод	0,10	—
200	461102,46	2256719,85	Картометрический метод	0,10	—
201	461105,33	2256721,63	Картометрический метод	0,10	—
202	461107,42	2256718,21	Картометрический метод	0,10	—
203	461104,57	2256716,45	Картометрический метод	0,10	—
204	461113,20	2256702,50	Картометрический метод	0,10	—
205	461116,53	2256690,61	Картометрический метод	0,10	—
206	461117,89	2256688,87	Картометрический метод	0,10	—
207	461118,55	2256688,67	Картометрический метод	0,10	—
208	461120,09	2256683,89	Картометрический метод	0,10	—
209	461121,85	2256684,46	Картометрический метод	0,10	—
210	461123,22	2256680,69	Картометрический метод	0,10	—
211	461121,32	2256680,08	Картометрический метод	0,10	—

**ГРАФИЧЕСКОЕ ОПИСАНИЕ**

границ публичного сервитута

**Зона публичного сервитута объекта: «Распределительный газопровод х. Первомайский  
Октябрьского района Ростовской области»**

(наименование объекта, местоположение границ которого описано)

**Сведения о местоположении границ объекта**

<b>1</b>	<b>2</b>	<b>3</b>	<b>4</b>	<b>5</b>	<b>6</b>
212	461134,25	2256640,02	Картометрический метод	0,10	—
213	461131,76	2256636,94	Картометрический метод	0,10	—
214	461134,02	2256630,87	Картометрический метод	0,10	—
215	461141,40	2256614,47	Картометрический метод	0,10	—
216	461147,60	2256616,74	Картометрический метод	0,10	—
217	461194,42	2256637,26	Картометрический метод	0,10	—
218	461205,51	2256611,65	Картометрический метод	0,10	—
219	461197,38	2256608,15	Картометрический метод	0,10	—
220	461195,67	2256612,64	Картометрический метод	0,10	—
221	461188,74	2256630,21	Картометрический метод	0,10	—
222	461155,93	2256616,18	Картометрический метод	0,10	—
223	461149,09	2256613,03	Картометрический метод	0,10	—
224	461135,25	2256607,96	Картометрический метод	0,10	—
225	461149,52	2256569,08	Картометрический метод	0,10	—
226	461151,12	2256556,68	Картометрический метод	0,10	—
227	461156,91	2256543,22	Картометрический метод	0,10	—
228	461166,60	2256547,35	Картометрический метод	0,10	—
229	461178,00	2256520,00	Картометрический метод	0,10	—
230	461192,24	2256493,07	Картометрический метод	0,10	—
231	461203,90	2256486,88	Картометрический метод	0,10	—
232	461208,32	2256475,99	Картометрический метод	0,10	—
233	461263,57	2256544,08	Картометрический метод	0,10	—
234	461304,42	2256616,04	Картометрический метод	0,10	—
235	461296,75	2256628,97	Картометрический метод	0,10	—

**ГРАФИЧЕСКОЕ ОПИСАНИЕ**

границ публичного сервитута

**Зона публичного сервитута объекта: «Распределительный газопровод х. Первомайский  
Октябрьского района Ростовской области»**

(наименование объекта, местоположение границ которого описано)

**Сведения о местоположении границ объекта**

<b>1</b>	<b>2</b>	<b>3</b>	<b>4</b>	<b>5</b>	<b>6</b>
236	461286,34	2256642,81	Картометрический метод	0,10	—
237	461290,26	2256645,80	Картометрический метод	0,10	—
238	461312,64	2256662,84	Картометрический метод	0,10	—
239	461367,87	2256706,89	Картометрический метод	0,10	—
240	461396,14	2256743,69	Картометрический метод	0,10	—
241	461417,56	2256766,31	Картометрический метод	0,10	—
242	461460,42	2256822,34	Картометрический метод	0,10	—
243	461501,21	2256888,53	Картометрический метод	0,10	—
244	461511,68	2256908,96	Картометрический метод	0,10	—
245	461540,85	2256968,12	Картометрический метод	0,10	—
246	461560,17	2257023,08	Картометрический метод	0,10	—
247	461580,57	2257084,91	Картометрический метод	0,10	—
248	461586,07	2257117,98	Картометрический метод	0,10	—
249	461587,08	2257211,94	Картометрический метод	0,10	—
250	461587,07	2257299,44	Картометрический метод	0,10	—
251	461587,15	2257349,21	Картометрический метод	0,10	—
252	461586,74	2257403,06	Картометрический метод	0,10	—
253	461581,42	2257424,28	Картометрический метод	0,10	—
254	461554,57	2257451,61	Картометрический метод	0,10	—
255	461570,91	2257467,91	Картометрический метод	0,10	—
256	461570,73	2257549,14	Картометрический метод	0,10	—
257	461580,06	2257554,39	Картометрический метод	0,10	—
258	461580,83	2257644,78	Картометрический метод	0,10	—
259	461574,09	2257710,10	Картометрический метод	0,10	—

**ГРАФИЧЕСКОЕ ОПИСАНИЕ**

границ публичного сервитута

**Зона публичного сервитута объекта: «Распределительный газопровод х. Первомайский  
Октябрьского района Ростовской области»**

(наименование объекта, местоположение границ которого описано)

**Сведения о местоположении границ объекта**

<b>1</b>	<b>2</b>	<b>3</b>	<b>4</b>	<b>5</b>	<b>6</b>
260	461579,30	2257738,69	Картометрический метод	0,10	—
261	461575,86	2257819,23	Картометрический метод	0,10	—
262	461578,71	2257868,16	Картометрический метод	0,10	—
263	461578,12	2257920,33	Картометрический метод	0,10	—
264	461578,97	2257966,65	Картометрический метод	0,10	—
265	461579,68	2258081,33	Картометрический метод	0,10	—
266	461581,47	2258207,26	Картометрический метод	0,10	—
267	461584,65	2258260,95	Картометрический метод	0,10	—
268	461584,20	2258297,25	Картометрический метод	0,10	—
269	461582,22	2258392,33	Картометрический метод	0,10	—
270	461584,01	2258433,90	Картометрический метод	0,10	—
271	461582,36	2258474,91	Картометрический метод	0,10	—
272	461584,33	2258519,86	Картометрический метод	0,10	—
273	461582,78	2258627,34	Картометрический метод	0,10	—
274	461582,42	2258710,97	Картометрический метод	0,10	—
275	461582,93	2258763,87	Картометрический метод	0,10	—
276	461581,06	2258853,83	Картометрический метод	0,10	—
277	461576,33	2258896,22	Картометрический метод	0,10	—
278	461574,89	2258970,05	Картометрический метод	0,10	—
279	461572,38	2258971,50	Картометрический метод	0,10	—
280	461574,11	2259240,38	Картометрический метод	0,10	—
281	461566,86	2259428,86	Картометрический метод	0,10	—
282	461550,65	2259812,06	Картометрический метод	0,10	—
283	461560,88	2259821,93	Картометрический метод	0,10	—

**ГРАФИЧЕСКОЕ ОПИСАНИЕ**

границ публичного сервитута

**Зона публичного сервитута объекта: «Распределительный газопровод х. Первомайский  
Октябрьского района Ростовской области»**

(наименование объекта, местоположение границ которого описано)

**Сведения о местоположении границ объекта**

<b>1</b>	<b>2</b>	<b>3</b>	<b>4</b>	<b>5</b>	<b>6</b>
284	461559,18	2259856,48	Картометрический метод	0,10	—
285	461553,67	2259977,60	Картометрический метод	0,10	—
286	461550,55	2260059,10	Картометрический метод	0,10	—
287	461551,86	2260127,73	Картометрический метод	0,10	—
288	461549,77	2260167,21	Картометрический метод	0,10	—
289	461551,47	2260244,11	Картометрический метод	0,10	—
290	461570,26	2260328,61	Картометрический метод	0,10	—
291	461587,02	2260378,76	Картометрический метод	0,10	—
292	461664,22	2260547,94	Картометрический метод	0,10	—
293	461742,65	2260724,06	Картометрический метод	0,10	—
294	461748,67	2260751,00	Картометрический метод	0,10	—
295	461765,24	2260783,96	Картометрический метод	0,10	—
296	461773,55	2260837,96	Картометрический метод	0,10	—
297	461804,10	2260896,41	Картометрический метод	0,10	—
298	461824,81	2260922,99	Картометрический метод	0,10	—
299	461826,17	2260923,08	Картометрический метод	0,10	—
300	461827,71	2260926,38	Картометрический метод	0,10	—
301	461832,70	2260926,93	Картометрический метод	0,10	—
302	461844,71	2260955,74	Картометрический метод	0,10	—
303	461857,09	2260950,47	Картометрический метод	0,10	—
304	461957,09	2261176,17	Картометрический метод	0,10	—
305	461984,21	2261238,16	Картометрический метод	0,10	—
306	461991,79	2261266,08	Картометрический метод	0,10	—
307	462010,84	2261291,35	Картометрический метод	0,10	—

**ГРАФИЧЕСКОЕ ОПИСАНИЕ**

границ публичного сервитута

**Зона публичного сервитута объекта: «Распределительный газопровод х. Первомайский  
Октябрьского района Ростовской области»**

(наименование объекта, местоположение границ которого описано)

**Сведения о местоположении границ объекта**

<b>1</b>	<b>2</b>	<b>3</b>	<b>4</b>	<b>5</b>	<b>6</b>
308	462020,21	2261291,56	Картометрический метод	0,10	—
309	462020,39	2261283,56	Картометрический метод	0,10	—
310	462014,90	2261283,44	Картометрический метод	0,10	—
311	461999,10	2261262,50	Картометрический метод	0,10	—
312	461991,78	2261235,50	Картометрический метод	0,10	—
313	461964,41	2261172,95	Картометрический метод	0,10	—
314	461881,20	2260985,13	Картометрический метод	0,10	—
315	461878,32	2260984,67	Картометрический метод	0,10	—
316	461875,75	2260982,54	Картометрический метод	0,10	—
317	461867,99	2260960,42	Картометрический метод	0,10	—
318	461868,66	2260956,83	Картометрический метод	0,10	—
319	461861,21	2260940,02	Картометрический метод	0,10	—
320	461849,00	2260945,22	Картометрический метод	0,10	—
321	461838,26	2260919,48	Картометрический метод	0,10	—
322	461831,65	2260918,77	Картометрический метод	0,10	—
323	461811,03	2260892,41	Картометрический метод	0,10	—
324	461781,26	2260835,43	Картометрический метод	0,10	—
325	461772,95	2260781,49	Картометрический метод	0,10	—
326	461756,26	2260748,29	Картометрический метод	0,10	—
327	461750,28	2260721,54	Картометрический метод	0,10	—
328	461671,51	2260544,65	Картометрический метод	0,10	—
329	461594,47	2260375,82	Картометрический метод	0,10	—
330	461577,98	2260326,47	Картометрический метод	0,10	—
331	461559,45	2260243,14	Картометрический метод	0,10	—

**ГРАФИЧЕСКОЕ ОПИСАНИЕ**

границ публичного сервитута

**Зона публичного сервитута объекта: «Распределительный газопровод х. Первомайский  
Октябрьского района Ростовской области»**

(наименование объекта, местоположение границ которого описано)

**Сведения о местоположении границ объекта**

<b>1</b>	<b>2</b>	<b>3</b>	<b>4</b>	<b>5</b>	<b>6</b>
332	461557,78	2260167,33	Картометрический метод	0,10	—
333	461559,86	2260127,87	Картометрический метод	0,10	—
334	461558,56	2260059,18	Картометрический метод	0,10	—
335	461561,66	2259977,94	Картометрический метод	0,10	—
336	461567,17	2259856,86	Картометрический метод	0,10	—
337	461569,05	2259818,70	Картометрический метод	0,10	—
338	461558,80	2259808,80	Картометрический метод	0,10	—
339	461574,86	2259429,18	Картометрический метод	0,10	—
340	461582,11	2259240,51	Картометрический метод	0,10	—
341	461580,41	2258976,10	Картометрический метод	0,10	—
342	461582,80	2258974,72	Картометрический метод	0,10	—
343	461584,32	2258896,74	Картометрический метод	0,10	—
344	461589,06	2258854,36	Картометрический метод	0,10	—
345	461590,93	2258763,91	Картометрический метод	0,10	—
346	461590,42	2258710,95	Картометрический метод	0,10	—
347	461590,78	2258627,42	Картометрический метод	0,10	—
348	461592,34	2258519,74	Картометрический метод	0,10	—
349	461590,37	2258474,90	Картометрический метод	0,10	—
350	461592,02	2258433,89	Картометрический метод	0,10	—
351	461590,22	2258392,24	Картометрический метод	0,10	—
352	461592,20	2258297,38	Картометрический метод	0,10	—
353	461592,66	2258260,76	Картометрический метод	0,10	—
354	461589,46	2258206,96	Картометрический метод	0,10	—
355	461587,68	2258081,25	Картометрический метод	0,10	—

**ГРАФИЧЕСКОЕ ОПИСАНИЕ**

границ публичного сервитута

**Зона публичного сервитута объекта: «Распределительный газопровод х. Первомайский  
Октябрьского района Ростовской области»**

(наименование объекта, местоположение границ которого описано)

**Сведения о местоположении границ объекта**

<b>1</b>	<b>2</b>	<b>3</b>	<b>4</b>	<b>5</b>	<b>6</b>
356	461586,97	2257966,55	Картометрический метод	0,10	—
357	461586,12	2257920,30	Картометрический метод	0,10	—
358	461586,72	2257867,98	Картометрический метод	0,10	—
359	461583,87	2257819,17	Картометрический метод	0,10	—
360	461587,33	2257738,14	Картометрический метод	0,10	—
361	461582,17	2257709,79	Картометрический метод	0,10	—
362	461588,84	2257645,15	Картометрический метод	0,10	—
363	461588,02	2257549,69	Картометрический метод	0,10	—
364	461578,74	2257544,47	Картометрический метод	0,10	—
365	461579,27	2257464,96	Картометрический метод	0,10	—
366	461565,84	2257451,55	Картометрический метод	0,10	—
367	461588,65	2257428,33	Картометрический метод	0,10	—
368	461594,73	2257404,08	Картометрический метод	0,10	—
369	461595,15	2257349,23	Картометрический метод	0,10	—
370	461595,07	2257299,43	Картометрический метод	0,10	—
371	461595,08	2257211,90	Картометрический метод	0,10	—
372	461594,07	2257117,27	Картометрический метод	0,10	—
373	461588,36	2257082,99	Картометрический метод	0,10	—
374	461567,74	2257020,50	Картометрический метод	0,10	—
375	461548,22	2256964,97	Картометрический метод	0,10	—
376	461534,70	2256938,52	Картометрический метод	0,10	—
377	461502,05	2256877,68	Картометрический метод	0,10	—
378	461467,02	2256817,78	Картометрический метод	0,10	—
379	461423,66	2256761,12	Картометрический метод	0,10	—

**ГРАФИЧЕСКОЕ ОПИСАНИЕ**

границ публичного сервитута

**Зона публичного сервитута объекта: «Распределительный газопровод х. Первомайский  
Октябрьского района Ростовской области»**

(наименование объекта, местоположение границ которого описано)

**Сведения о местоположении границ объекта**

<b>1</b>	<b>2</b>	<b>3</b>	<b>4</b>	<b>5</b>	<b>6</b>
380	461402,23	2256738,49	Картометрический метод	0,10	—
381	461373,55	2256701,19	Картометрический метод	0,10	—
382	461314,42	2256654,03	Картометрический метод	0,10	—
383	461297,53	2256641,25	Картометрический метод	0,10	—
384	461303,41	2256633,43	Картометрический метод	0,10	—
385	461313,67	2256616,13	Картометрический метод	0,10	—
386	461285,13	2256567,01	Картометрический метод	0,10	—
387	461269,88	2256539,78	Картометрический метод	0,10	—
388	461202,61	2256456,26	Картометрический метод	0,10	—
389	461196,39	2256461,30	Картометрический метод	0,10	—
390	461202,11	2256468,34	Картометрический метод	0,10	—
391	461197,80	2256471,81	Картометрический метод	0,10	—
392	461188,78	2256468,13	Картометрический метод	0,10	—
393	461180,60	2256488,37	Картометрический метод	0,10	—
394	461184,24	2256489,84	Картометрический метод	0,10	—
395	461170,70	2256516,72	Картометрический метод	0,10	—
396	461162,32	2256536,83	Картометрический метод	0,10	—
397	461159,35	2256535,57	Картометрический метод	0,10	—
398	461159,04	2256536,31	Картометрический метод	0,10	—
399	461152,32	2256533,66	Картометрический метод	0,10	—
400	461125,51	2256522,29	Картометрический метод	0,10	—
401	461122,33	2256520,89	Картометрический метод	0,10	—
402	461099,52	2256511,10	Картометрический метод	0,10	—
403	461082,95	2256504,11	Картометрический метод	0,10	—

**ГРАФИЧЕСКОЕ ОПИСАНИЕ**

границ публичного сервитута

**Зона публичного сервитута объекта: «Распределительный газопровод х. Первомайский  
Октябрьского района Ростовской области»**

(наименование объекта, местоположение границ которого описано)

**Сведения о местоположении границ объекта**

<b>1</b>	<b>2</b>	<b>3</b>	<b>4</b>	<b>5</b>	<b>6</b>
404	461080,60	2256503,62	Картометрический метод	0,10	—
405	461079,88	2256505,82	Картометрический метод	0,10	—
406	461080,17	2256506,20	Картометрический метод	0,10	—
407	461076,85	2256508,71	Картометрический метод	0,10	—
408	461062,64	2256502,85	Картометрический метод	0,10	—
409	461059,51	2256494,42	Картометрический метод	0,10	—
410	461032,21	2256482,46	Картометрический метод	0,10	—
411	461031,96	2256482,39	Картометрический метод	0,10	—
412	461032,91	2256480,31	Картометрический метод	0,10	—
413	461030,02	2256478,99	Картометрический метод	0,10	—
414	461029,07	2256481,27	Картометрический метод	0,10	—
415	461028,23	2256480,92	Картометрический метод	0,10	—
416	461027,73	2256482,01	Картометрический метод	0,10	—
417	461021,31	2256479,25	Картометрический метод	0,10	—
418	461021,54	2256478,72	Картометрический метод	0,10	—
419	461017,86	2256477,14	Картометрический метод	0,10	—
420	461017,64	2256477,66	Картометрический метод	0,10	—
421	461015,25	2256476,64	Картометрический метод	0,10	—
422	461012,10	2256483,99	Картометрический метод	0,10	—
423	461027,79	2256490,73	Картометрический метод	0,10	—
424	461031,09	2256490,35	Картометрический метод	0,10	—
425	461053,17	2256500,34	Картометрический метод	0,10	—
426	461055,00	2256505,27	Картометрический метод	0,10	—
427	461047,31	2256502,03	Картометрический метод	0,10	—

**ГРАФИЧЕСКОЕ ОПИСАНИЕ**

границ публичного сервитута

**Зона публичного сервитута объекта: «Распределительный газопровод х. Первомайский  
Октябрьского района Ростовской области»**

(наименование объекта, местоположение границ которого описано)

**Сведения о местоположении границ объекта**

<b>1</b>	<b>2</b>	<b>3</b>	<b>4</b>	<b>5</b>	<b>6</b>
428	461035,51	2256498,24	Картометрический метод	0,10	—
429	461002,56	2256481,26	Картометрический метод	0,10	—
430	460997,84	2256479,32	Картометрический метод	0,10	—
431	460999,20	2256476,02	Картометрический метод	0,10	—
432	460996,08	2256474,76	Картометрический метод	0,10	—
433	460997,58	2256471,24	Картометрический метод	0,10	—
434	460993,90	2256469,69	Картометрический метод	0,10	—
435	460992,37	2256473,26	Картометрический метод	0,10	—
436	460987,66	2256471,36	Картометрический метод	0,10	—
437	460989,05	2256468,06	Картометрический метод	0,10	—
438	460985,37	2256466,51	Картометрический метод	0,10	—
439	460984,09	2256469,52	Картометрический метод	0,10	—
440	460980,07	2256463,98	Картометрический метод	0,10	—
441	460987,05	2256444,26	Картометрический метод	0,10	—
442	460997,83	2256417,16	Картометрический метод	0,10	—
443	460999,51	2256415,56	Картометрический метод	0,10	—
444	461007,63	2256398,37	Картометрический метод	0,10	—
445	461008,01	2256393,95	Картометрический метод	0,10	—
446	461012,16	2256382,57	Картометрический метод	0,10	—
447	461013,36	2256379,08	Картометрический метод	0,10	—
448	461017,94	2256380,82	Картометрический метод	0,10	—
449	461019,35	2256377,07	Картометрический метод	0,10	—
450	461014,67	2256375,30	Картометрический метод	0,10	—
451	461020,77	2256357,63	Картометрический метод	0,10	—

**ГРАФИЧЕСКОЕ ОПИСАНИЕ**

границ публичного сервитута

**Зона публичного сервитута объекта: «Распределительный газопровод х. Первомайский  
Октябрьского района Ростовской области»**

(наименование объекта, местоположение границ которого описано)

**Сведения о местоположении границ объекта**

<b>1</b>	<b>2</b>	<b>3</b>	<b>4</b>	<b>5</b>	<b>6</b>
452	461022,65	2256353,49	Картометрический метод	0,10	—
453	461029,60	2256352,54	Картометрический метод	0,10	—
454	461037,47	2256331,91	Картометрический метод	0,10	—
455	461038,87	2256328,16	Картометрический метод	0,10	—
456	461046,25	2256307,86	Картометрический метод	0,10	—
457	461048,65	2256300,21	Картометрический метод	0,10	—
458	461049,09	2256300,34	Картометрический метод	0,10	—
459	461050,44	2256296,58	Картометрический метод	0,10	—
460	461049,84	2256296,39	Картометрический метод	0,10	—
461	461053,29	2256286,83	Картометрический метод	0,10	—
462	461054,89	2256284,86	Картометрический метод	0,10	—
463	461055,64	2256282,51	Картометрический метод	0,10	—
464	461057,69	2256273,40	Картометрический метод	0,10	—
465	461063,61	2256255,10	Картометрический метод	0,10	—
466	461064,87	2256255,53	Картометрический метод	0,10	—
467	461066,77	2256249,83	Картометрический метод	0,10	—
468	461065,45	2256249,39	Картометрический метод	0,10	—
469	461072,52	2256227,55	Картометрический метод	0,10	—
470	461100,99	2256153,03	Картометрический метод	0,10	—
471	461102,66	2256153,67	Картометрический метод	0,10	—
472	461103,63	2256150,94	Картометрический метод	0,10	—
473	461104,63	2256148,09	Картометрический метод	0,10	—
474	461103,10	2256147,50	Картометрический метод	0,10	—
475	461113,39	2256120,57	Картометрический метод	0,10	—

**ГРАФИЧЕСКОЕ ОПИСАНИЕ**

границ публичного сервитута

**Зона публичного сервитута объекта: «Распределительный газопровод х. Первомайский  
Октябрьского района Ростовской области»**

(наименование объекта, местоположение границ которого описано)

**Сведения о местоположении границ объекта**

<b>1</b>	<b>2</b>	<b>3</b>	<b>4</b>	<b>5</b>	<b>6</b>
476	461105,91	2256117,72	Картометрический метод	0,10	—
477	461085,61	2256170,88	Картометрический метод	0,10	—
478	461095,42	2256137,86	Картометрический метод	0,10	—
479	461112,20	2256091,51	Картометрический метод	0,10	—
480	461117,00	2256070,24	Картометрический метод	0,10	—
481	461135,16	2256016,18	Картометрический метод	0,10	—
482	461141,06	2256001,17	Картометрический метод	0,10	—
483	461133,81	2255998,32	Картометрический метод	0,10	—
484	461132,53	2256002,20	Картометрический метод	0,10	—
485	461130,43	2256007,92	Картометрический метод	0,10	—
486	461126,63	2256017,29	Картометрический метод	0,10	—
487	461115,74	2256048,78	Картометрический метод	0,10	—
488	461112,01	2256062,33	Картометрический метод	0,10	—
489	461105,50	2256081,38	Картометрический метод	0,10	—
490	461104,51	2256089,26	Картометрический метод	0,10	—
491	461103,64	2256091,66	Картометрический метод	0,10	—
492	461102,43	2256091,23	Картометрический метод	0,10	—
493	461101,10	2256095,00	Картометрический метод	0,10	—
494	461102,28	2256095,42	Картометрический метод	0,10	—
495	461096,42	2256111,60	Картометрический метод	0,10	—
496	461095,72	2256111,34	Картометрический метод	0,10	—
497	461094,35	2256115,10	Картометрический метод	0,10	—
498	461095,06	2256115,36	Картометрический метод	0,10	—
499	461087,81	2256135,36	Картометрический метод	0,10	—

**ГРАФИЧЕСКОЕ ОПИСАНИЕ**

границ публичного сервитута

**Зона публичного сервитута объекта: «Распределительный газопровод х. Первомайский  
Октябрьского района Ростовской области»**

(наименование объекта, местоположение границ которого описано)

**Сведения о местоположении границ объекта**

<b>1</b>	<b>2</b>	<b>3</b>	<b>4</b>	<b>5</b>	<b>6</b>
500	461086,20	2256140,78	Картометрический метод	0,10	—
501	461085,47	2256140,56	Картометрический метод	0,10	—
502	461084,33	2256144,39	Картометрический метод	0,10	—
503	461085,07	2256144,61	Картометрический метод	0,10	—
504	461081,38	2256157,03	Картометрический метод	0,10	—
505	461074,44	2256176,45	Картометрический метод	0,10	—
506	461071,54	2256175,43	Картометрический метод	0,10	—
507	461070,21	2256179,20	Картометрический метод	0,10	—
508	461073,10	2256180,22	Картометрический метод	0,10	—
509	461069,22	2256191,08	Картометрический метод	0,10	—
510	461066,24	2256190,02	Картометрический метод	0,10	—
511	461064,91	2256193,79	Картометрический метод	0,10	—
512	461067,88	2256194,84	Картометрический метод	0,10	—
513	461036,06	2256283,99	Картометрический метод	0,10	—
514	461034,51	2256283,44	Картометрический метод	0,10	—
515	461033,17	2256287,21	Картометрический метод	0,10	—
516	461034,71	2256287,76	Картометрический метод	0,10	—
517	461029,88	2256301,30	Картометрический метод	0,10	—
518	461028,47	2256300,81	Картометрический метод	0,10	—
519	461027,14	2256304,58	Картометрический метод	0,10	—
520	461028,53	2256305,07	Картометрический метод	0,10	—
521	461021,62	2256324,43	Картометрический метод	0,10	—
522	461020,44	2256324,01	Картометрический метод	0,10	—
523	461019,11	2256327,79	Картометрический метод	0,10	—

**ГРАФИЧЕСКОЕ ОПИСАНИЕ**

границ публичного сервитута

**Зона публичного сервитута объекта: «Распределительный газопровод х. Первомайский****Октябрьского района Ростовской области»**

(наименование объекта, местоположение границ которого описано)

**Сведения о местоположении границ объекта**

1	2	3	4	5	6
524	461020,28	2256328,20	Картометрический метод	0,10	—
525	461010,82	2256354,70	Картометрический метод	0,10	—
526	461009,78	2256354,94	Картометрический метод	0,10	—
527	461009,42	2256355,93	Картометрический метод	0,10	—
1	461012,93	2256357,24	Картометрический метод	0,10	—

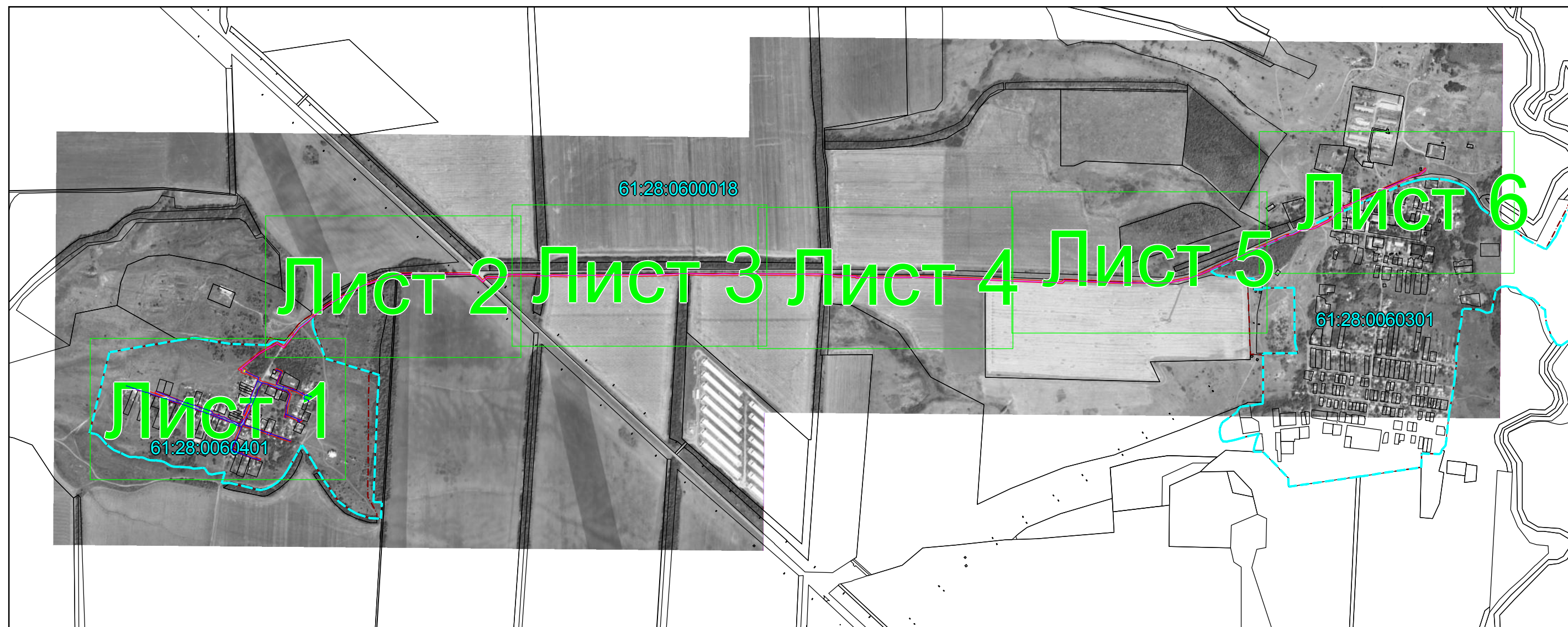
**3. Сведения о характерных точках части (частей) границы объекта**

Обозначения характерных точек части границы	Координаты, м		Метод определения координат характерной точки	Средняя квадратическая погрешность положения характерной точки (M <sub>t</sub> ), м	Описание обозначения точки на местности (при наличии)
	X	Y			
1	2	3	4	5	6
Часть №—					
—	—	—	—	—	—



## Схема расположения границ публичного сервитута

Основной лист



Масштаб 1: 17000

Используемые условные знаки и обозначения:

- область выносного листа,
- 23 – номер выносного листа.

Остальные используемые условные знаки и обозначения: приведены на отдельной странице в конце раздела.

### Схема расположения границ публичного сервитута

Выносной лист №1



Масштаб 1:3000

Используемые условные знаки и обозначения: приведены на отдельной странице в конце раздела.

### Схема расположения границ публичного сервитута

Выносной лист №2



Масштаб 1:3000

Используемые условные знаки и обозначения: приведены на отдельной странице в конце раздела.

### Схема расположения границ публичного сервитута

Выносной лист №3



Масштаб 1:3000

Используемые условные знаки и обозначения: приведены на отдельной странице в конце раздела.

### Схема расположения границ публичного сервитута

Выносной лист №4



Масштаб 1:3000

Используемые условные знаки и обозначения: приведены на отдельной странице в конце раздела.

### Схема расположения границ публичного сервитута

Выносной лист №5

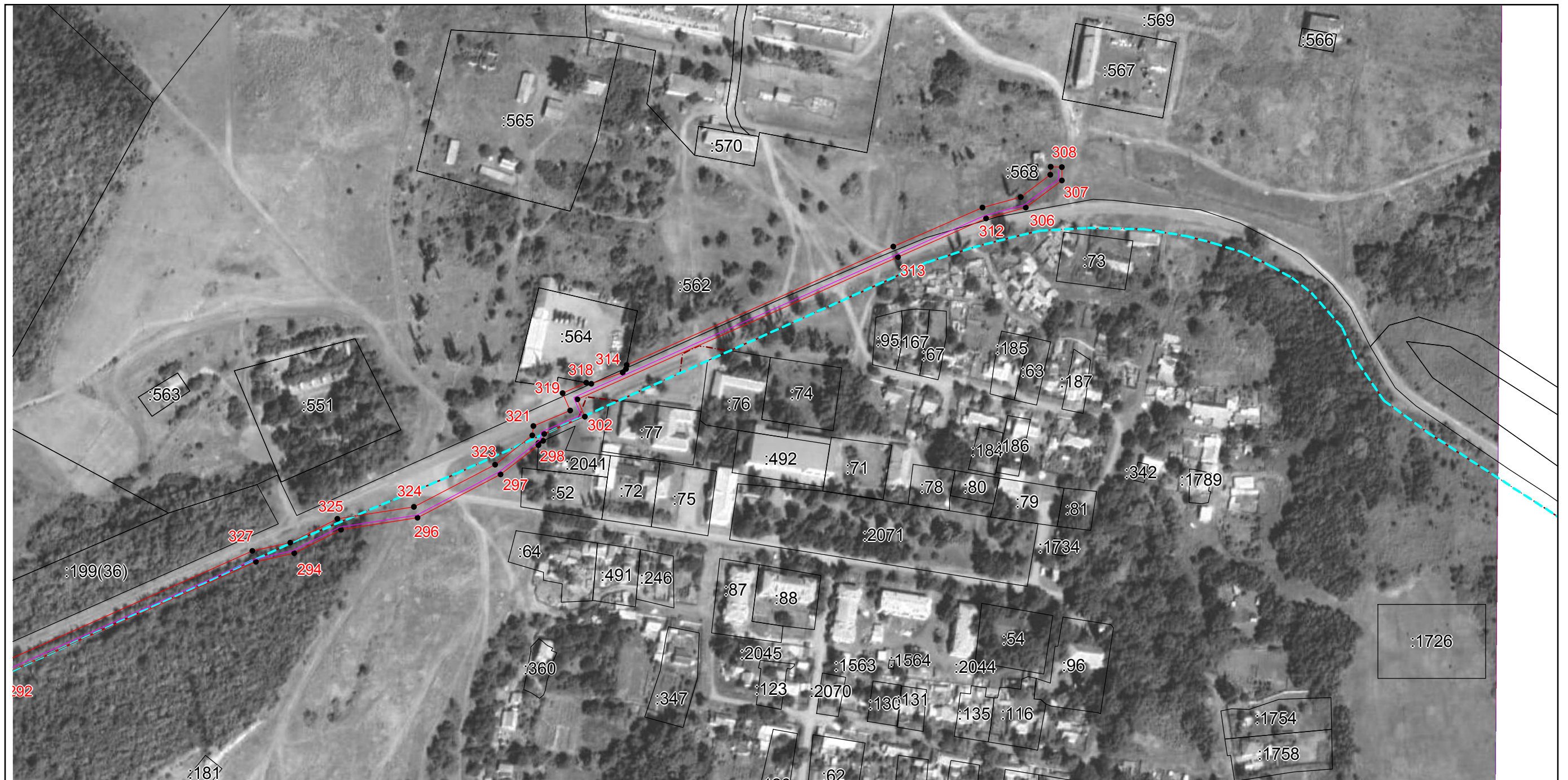


Масштаб 1:3000

Используемые условные знаки и обозначения: приведены на отдельной странице в конце раздела.

## Схема расположения границ публичного сервитута

Выносной лист №6



Масштаб 1:3000

## Используемые условные знаки и обозначения:

- |  |   |  |   |
|--|---|--|---|
|  | – граница публичного сервитута,                     |  | – проектное местоположение оси газопровода низкого давления,  |
|  | – установленная граница муниципального образования, |  | – проектное местоположение оси газопровода высокого давления, |
|  | – установленная граница населенного пункта,         |  | – ГРПШ  |
|  | – граница земельного участка,                       |  |   |
|  | – характерная точка границы публичного сервитута .  |  |   |

**ГРАФИЧЕСКОЕ ОПИСАНИЕ**

границ публичного сервитута

**Зона публичного сервитута объекта: «Распределительный газопровод х. Первомайский  
Октябрьского района Ростовской области»**

(наименование объекта, местоположение границ которого описано)

**Схема расположения границ публичного сервитута**